



## Estudios de caso

[www.arkprefab.com](http://www.arkprefab.com)

Oficina 701, Bloque A, No.581, Calle Xiuchuan, Pudong, Shanghai, China  
Teléfono: +86 21 60838082  
Fax: +86 21 60838081  
E-mail: [info@arkprefab.com](mailto:info@arkprefab.com)

Calle 89 Queensway, Lippo Center, Torre 1, Piso 11, Oficina 1105, Admiralty, Hong Kong  
Teléfono: +852 58049088  
Fax: +852 58049088 ext. 555



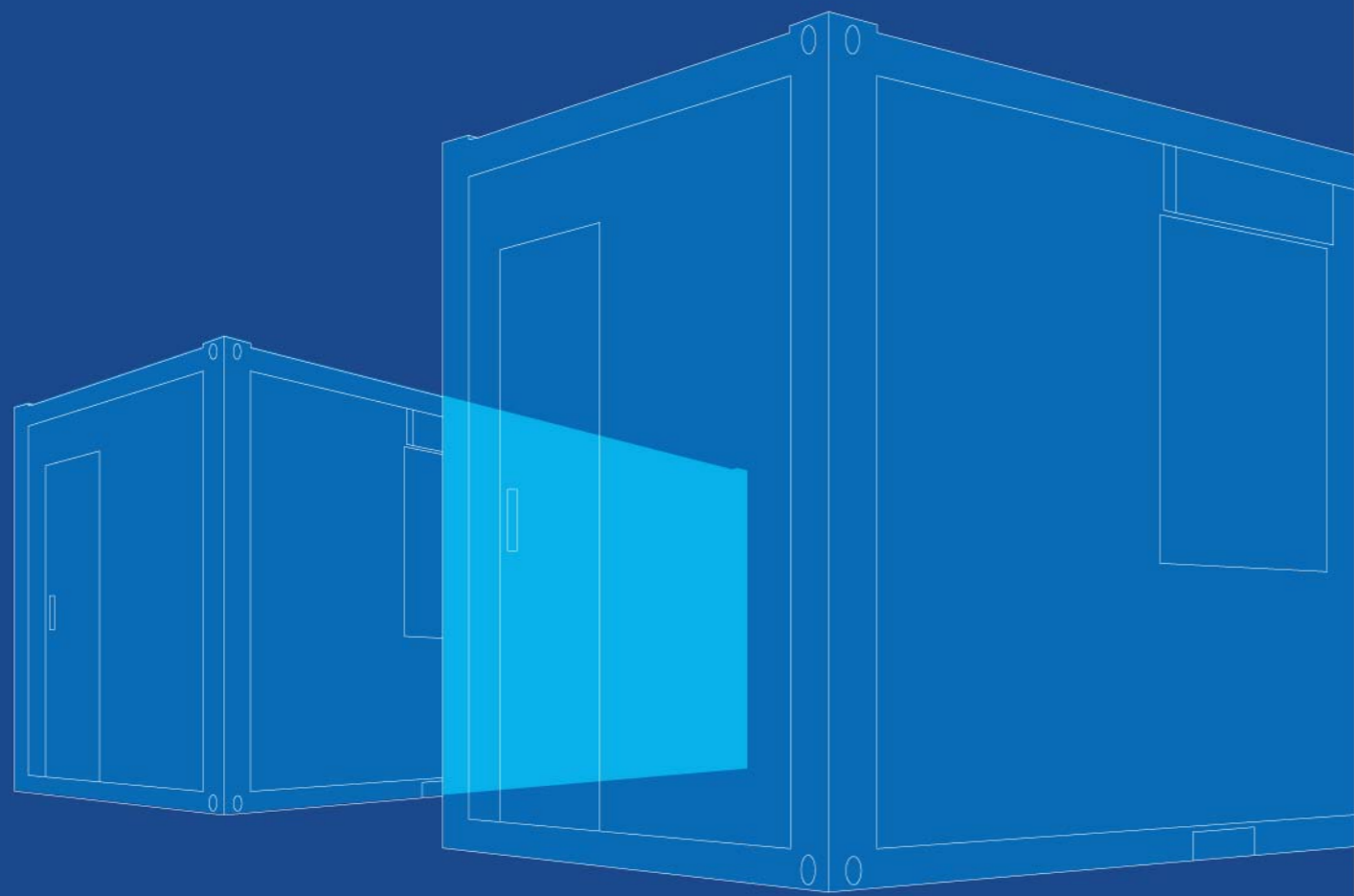
ARK ha hecho muchos negocios en diferentes países y regiones de todo el mundo como Canadá, Dubái, Emiratos Árabes Unidos, Nigeria, Gana, Níger, Noumea, Mauritania, Colombia, Argentina, Perú, Afganistán, Australia, Papúa Nueva Guinea, Singapur, Siberia en Rusia, Alemania, Bélgica entre otros;

La oficina principal se encuentra en Shanghai, y por medio de agentes autorizados en países como Sudáfrica, Arabia Saudita, Afganistán, Colombia, Argentina, Canadá, Alemania y Chile, se realiza la prestación de servicios a nivel local. Por otro lado también hemos establecido filiales en Singapur, Australia y Papúa Nueva Guinea.

## Cientes

- ✓ Sector Energético (Exxon Mobil)
- ✓ Sector Industrial / Infraestructura (CCC (Socio Estratégico), McDonnell Dowell (Australia) )
- ✓ Sector Comercial (Coca Cola)
- ✓ Municipal y Militar (Cruz Roja)
- ✓ Entretenimiento y deportes (Fórmula 1 de Shanghai)
- ✓ Otros (AO Smith)

# Contenidos



04  
**Proyecto PNG**  
Sector Energético



10  
**Proyecto en Siberia**  
Sector Energético



12  
**Proyecto Nigeria**  
Sector Energético



14  
**Proyecto Ghana**  
Sector Energético



16  
**Proyecto Argentina**  
Sector Energético



20  
**Oficina de Sudáfrica**  
Sector Comercial



24  
**Proyecto de Bélgica**  
Sector Comercial



26  
**Proyecto Alemania**  
Sector Comercial



30  
**Proyecto Hong Kong**  
Sector Industrial / Infraestructura



32  
**Proyecto Colombia**  
Sector Industrial / Infraestructura



36  
**F1 Shanghai**  
Municipal y Militar



38  
**Expo Mundial**  
Municipal y Militar





## Sector Energético

---

## ✓ Proyecto PNG

**Cliente:** MCJV (MacDonnell Dowell Australia y CCC), Exxon

**Mobil**

**Ubicación:** Komo, Papúa Nueva Guinea (PNG)

**Período:** 11/2010---11/2011

**Nombre del proyecto:** Proyecto de alojamiento en campo de GNL



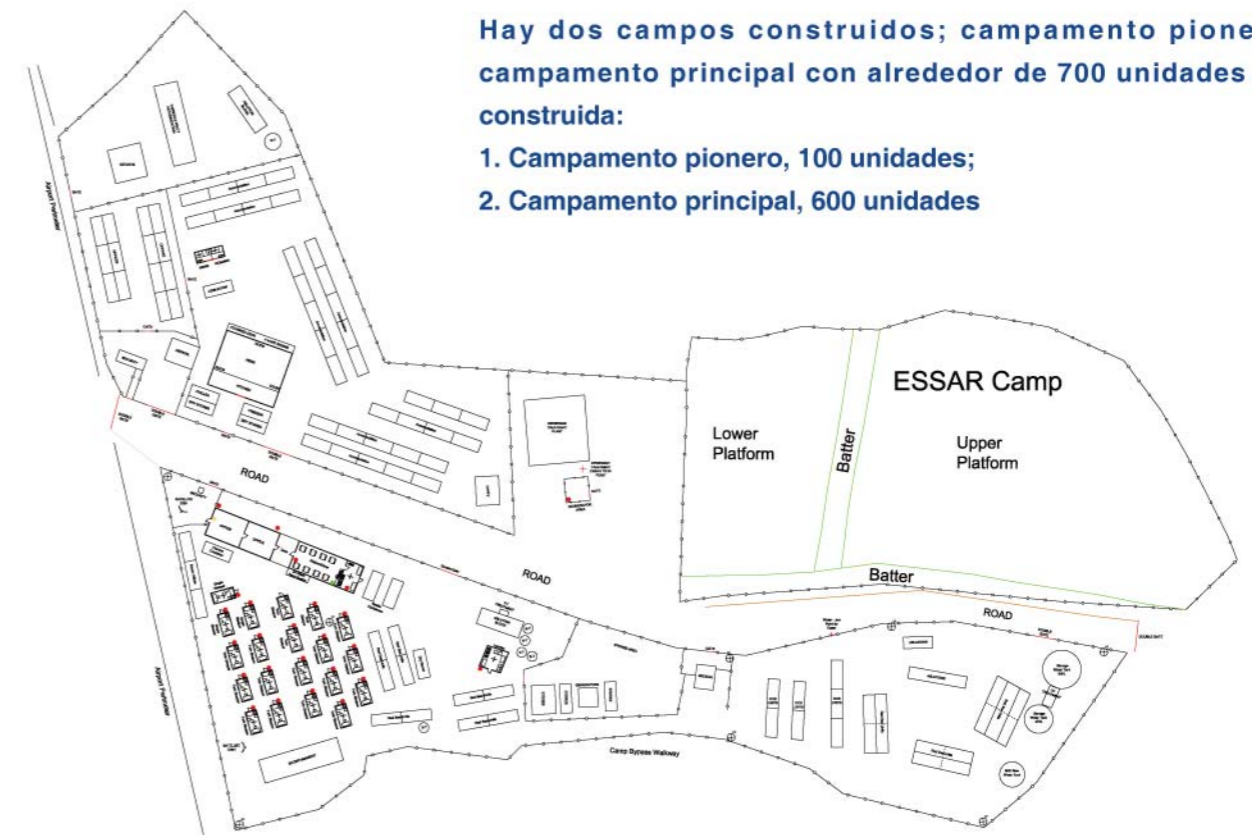
Las operaciones del proyecto de Gas en Papúa comenzaron en el 2010 con ARK Prefab a la vanguardia de este proyecto sin precedentes (USD15 billion) con los socios de OCS Internacional. La participación inicial de Ark Prefab en el proyecto se relaciona con el diseño, suministro y construcción del campo provisional y los campamentos principales del contrato para el campo de aviación de ECPB5B Komo. por encargo de nuestros socios en noviembre de 2011 para sus clientes MCJV (Macdows y CCC), en nombre de Esso Highlands (Exxon Mobil). El principal campo de

Komo, está formado por varios bloques de apartamentos con capacidad de alojar más de 1.000 hombres en más de 15.000 metros cuadrados bajo techo. Los bloques de alojamiento en el campamento principal alojan la alta dirección, managers y trabajadores de menor rango. Además incluye una instalación de cocina / comedor, centro médico, oficinas, zona de almacenaje para maquinaria, gimnasio, servicio de lavandería y numerosas instalaciones recreativas han sido previstas, entre otras estructuras.

El proyecto de GNL en Papúa es de 6,6 millones de toneladas por año (APTm) operado por Esso Highlands Limited, una subsidiaria de Exxon Mobil Corporation. El gas provendrá de los campos de Hides, Angore y Juha. Y la asociación de gas de Kutubu, Agogo, y gasoductos de Moran and Gobe.

El inicio de las obras para la construcción del campamento principal fue en abril de 2010, sin embargo, debido a varios retrasos logísticos en el transporte interior a causa de las escarpadas tierras de Papúa Nueva Guinea, sin una red vial segura, garantía de paz y la armonía con la población indígena local, sumado a estar situado en una de las regiones tropicales más lluviosas del mundo sin duda impidió un flujo continuo y obligó a grandes esfuerzos para la construcción. Sin dejar de lado problemas del proyecto que ahora se consideran un éxito por todo lo que implicó para ARK la oportunidad de trabajar con los socios de OCS Internacional y desarrollar un producto innovador utilizando nuestro flatpack para crear grandes espacios requeridos para oficinas y otras facilidades, con un especial diseño que contemplara la escalera interna para los bloques de alojamiento y las oficinas del lugar. La construcción de los campamentos estuvo a cargo de ARK Prefab, expatriados australianos suministrados por OCS internacional y una selección de los indígenas locales.

El proyecto de Papúa permitió' ganar una valiosa experiencia a los ingenieros, electricistas, plomeros y contratistas generales de ARK prefab, demostrando nuestra capacidad para proporcionar soluciones completas a gran escala para nuestro cliente, brindando servicio de llave en mano en regiones difíciles.



Hay dos campos construidos; campamento pionero y campamento principal con alrededor de 700 unidades ARK construida:

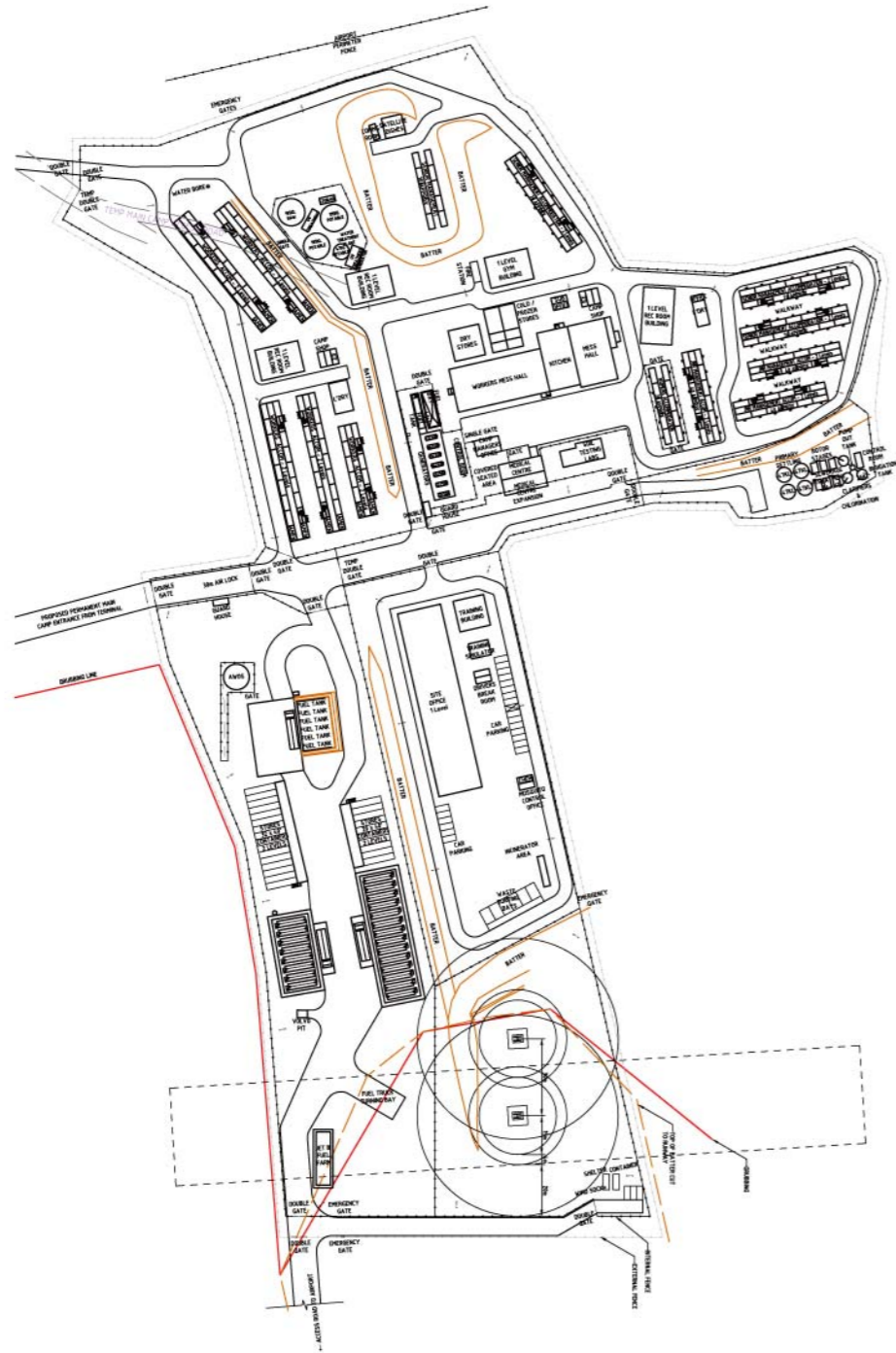
1. Campamento pionero, 100 unidades;
2. Campamento principal, 600 unidades

#### Campamento Pionero:

Al estar la obra en período inicial, no fue fácil ampliar el suelo del campamento, por esta razón la mayoría de los edificios de ARK se situaron en una sola planta, y las unidades fueron apiladas en filas sobre bases de concreto:

- 10 unidades de alojamiento para superiores;---
- 40 unidades de alojamiento para gerentes.;---
- 12 unidades para Cocina / Comedor;---
- 20 unidades para Oficinas;---
- 2 unidades para lavandería;---
- 1 unidad para Guardia; ---
- 2 unidades para centros médicos;---
- 2 unidades sanitarias portátiles;---
- 3 unidades de almacenamiento y otros.





### Campamento principal:

Como ya se había progresado, la mayoría de los trabajadores estaban cada vez más familiarizados con la construcción, los edificios de alojamiento fueron construidos en el tiempo previsto. La mayoría de los edificios son bloques de dos pisos con escaleras bajo techo. Hay:

- 2 bloques de dos pisos para supervisores (24 -Unidades);---
- 3 Bloques de dos pisos para juniors(20 - Unidades);---
- 1 Bloque de 1 nivel para junior (10 – Unidades de Bloque bajo-techo);---
- 1 Bloque para lavandería (4 unidades combinadas);---
- 1 Bloque para Recreación superiores (18 unidades combinadas);---
- 1 Bloque para Cocina/ Comedor (42 unidades combinadas);---
- 1 Bloque para Laboratorio (4 unidades combinadas);---
- 1 Bloque para instalaciones médicas (9 unidades combinadas);---
- 5 Bloques de dos pisos para trabajadores (32- Unidades de Bloque);---
- 1 Bloque para lavandería de trabajadores (6 unidades combinadas);---
- 1 Bloque de Recreación para trabajadores (14 unidades combinadas);---
- 1Bloque de recreación y tiendas para trabajadores (16 unidades combinadas);--
- 1 Bloque para entrenamiento (10 unidades combinadas);---
- 1 Cocina/ Comedor para trabajadores (42 –Unidades de Bloque);---
- 1 Bloque para oficinas (84-Unidad de Bloque con el exceso de techos);

También hay algunas unidades utilizadas como Villas para los de mayor rango,construidas en filas. Esto sumado a algunas otras cabinas unitarias utilizadas para usos de emergencia y oficinas, debido a la flexibilidad de estos productos modulares.



“Los productos de ARK son muy buenos para las soluciones de campamentos: son fáciles de construir y flexibles en combinación y lo que es más atractivo es que son modulares en las estructuras; en este campo, hemos construido bloques de 1 y 2 niveles, la mayoría de ellos con escaleras internas bajo techo, lo cual es muy conveniente. ”--- Casio Ruka, Supervisor de Construcción, MCJV



## ✓ Proyecto en Siberia

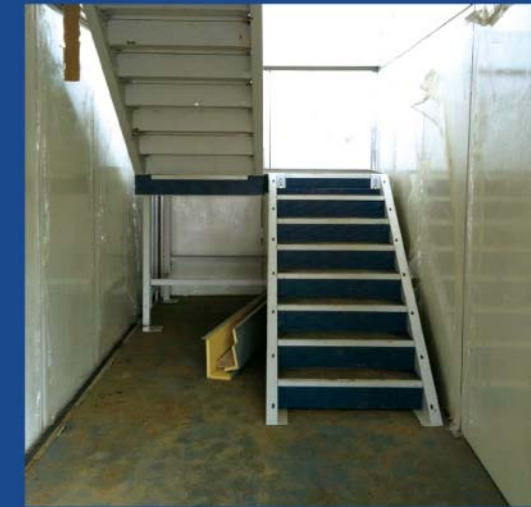
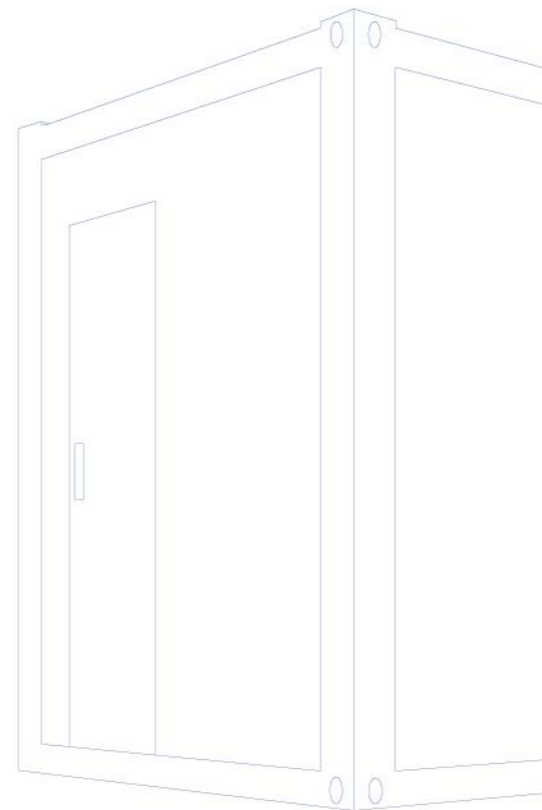
**Cliente:** Globo CMS; KCA Detug

**Ubicación:** Siberia, Rusia

**Período:** 06/2011---07/2011

**Nombre del proyecto:** Alojamiento para el campo de perforación de Globo CMS / BP

Globo CMS ha estado haciendo negocios con empresas petroleras de todo el mundo, como BP, Exxon, Shell, Chevron, etc, y tiene muchos otros contratos en el norte de Siberia. Este proyecto es uno de los contratos para la perforación de pozos petroleros para BP.



Este proyecto aloja a 78 personas en un campamento en el que se trabaja todos los días 24/7 en condiciones meteorológicas adversas (-50°C). Se armaron 80 unidades de ARK en total, incluidas las unidades para dormitorios, las unidades sanitarias, áreas públicas, áreas de oficinas, cafeterías, sala de juntas, etc. El edificio consta de bloques en los laterales con dos escaleras exteriores e internas a cada lado, este bloque es bajo techo con azulejos de acero y cerchas.



Lo que se demostró a nuestro cliente Globo CMS fue que las unidades modulares de ARK son sostenibles y respetuosas del medio ambiente, la labor de nuestros trabajadores fue reconocida por su responsabilidad y calidad que es lo más importante, siempre hubo mucha coordinación y constante servicio de los 2 grupos de trabajadores enviados a asistir en las instalaciones de las unidades.





## ✓ Proyecto Nigeria

**Cliente: AREVA**

**Ubicación: Niamey, Nigeria**

**Período: 11/2010---12/2010**

**Nombre del proyecto: Instalaciones para el alojamiento de AREVA**

AREVA, líder en la industria mundial de la energía nuclear, estuvo construyendo la estación de energía con altos estándares en materia de seguridad, transparencia y la ética, AREVA también se dedica a experimentar la mejora continua responsable.

Clasificado como número uno en la industria de energía nuclear a nivel mundial, AREVA es la única oferta integrada a los servicios públicos que cubre todas las etapas del ciclo, diseño de

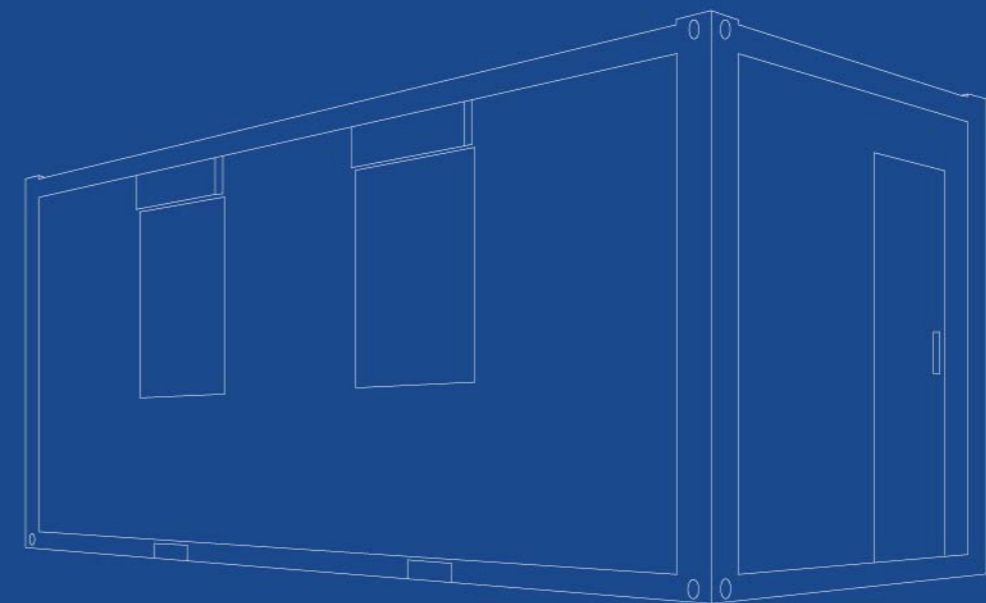
reactores nucleares y la construcción, y servicios relacionados. El grupo también se está expandiendo en las energías renovables, -. Eólica, solar, bioenergía, hidrógeno y almacenamiento - Para ser uno de los tres primeros de este sector en todo el mundo en 2012.

Con estas dos ofertas principales, 48.000 empleados de AREVA están ayudando a proveer energía cada vez más segura, limpia y económica a un mayor número de personas.



ARK ha sido el proveedor de servicios para el campamento de AREVA, en el que se ha suministrado unidades de alojamiento, el montaje de unidades combinadas, lavanderías, áreas recreacionales como una solución integral y modular para la construcción de 5.000 metros cuadrados del campamento. Todas las conexiones estaban visibles en la parte interna de la cabina con protección, lo que hizo el sistema de paneles más flexible. En cuanto a la construcción y operación, todas las unidades se montaron en estricta conformidad con las normas mundiales y locales, de las cuales aprendió mucho el personal de ARK, beneficiándose enormemente de este proyecto.

El montaje ha satisfecho el concepto de AREVA, siendo seguro, limpio y sustentable.



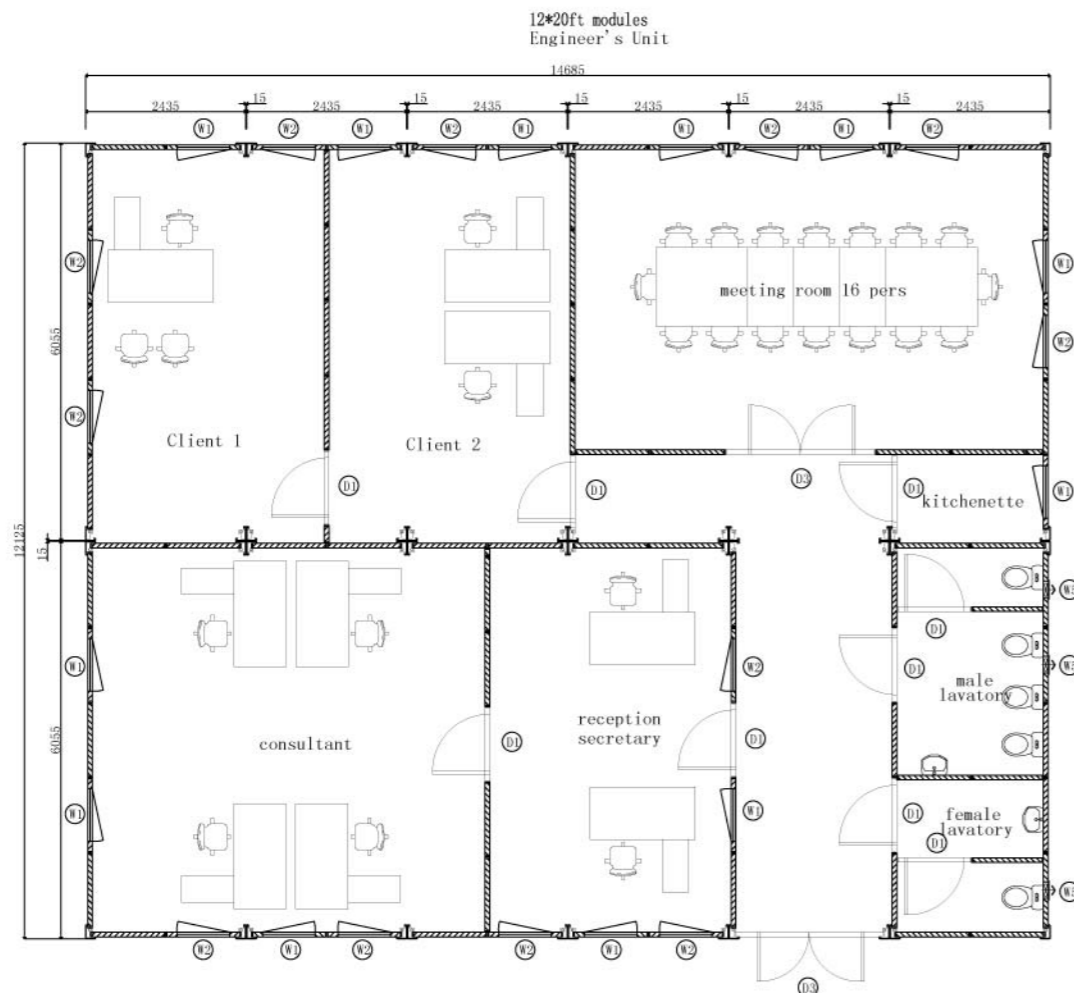
## ✓ Proyecto Ghana

**Cliente:** Caru contenedores

**Ubicación:** Tema, Ghana

**Período:** 09/2011---11/2011

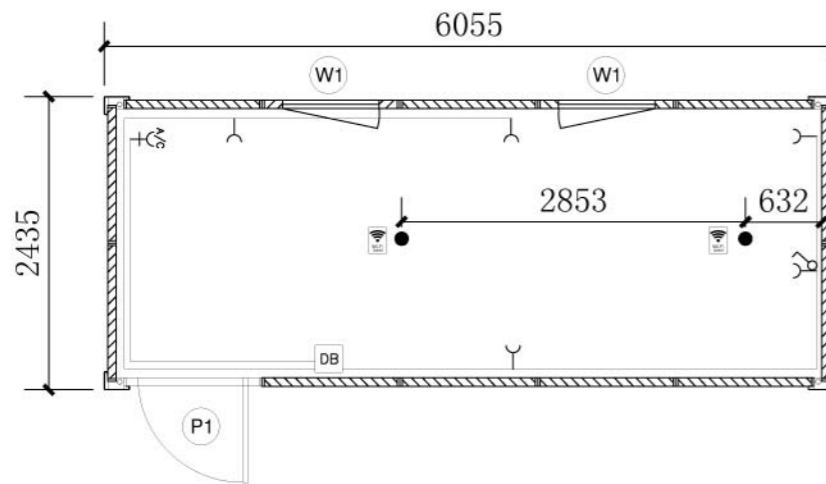
**Nombre del proyecto:** Oficinas de Caru contenedores



Caru contenedores es uno de los distribuidores de contenedores más grandes de Bélgica. El espacio inmediato, pero razonable y soluciones de oficina móvil se han dado al cliente después de algunas discusiones y ultimación de detalles.

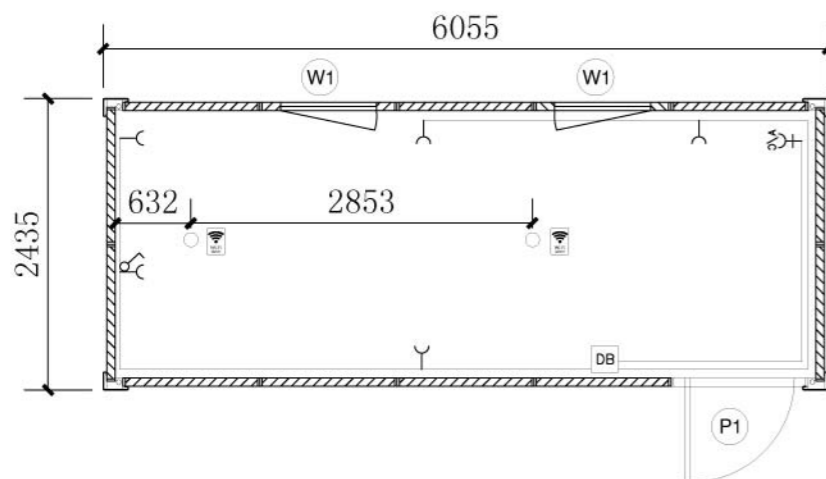
Hay dos zonas de oficinas, una con doce unidades de Flatpack de 20 pies y la otra con veintidós flatpacks, todas combinadas o unidas. El área de servicio se compone de zonas de cocina / comedor, lavado y almacenamiento, diecinueve unidades de 20 pies en total, la zona de alojamiento está construido por veinte unidades individuales de 20 pies, que están diseñadas con cuarto de baño al interior, finalmente 3 unidades sanitarias y unidades de almacenamiento. La provisión fue de 76 unidades en total para solución de espacio de este proyecto, ARK ha enviado a un equipo de profesionales para apoyar la construcción en el sitio, incluyendo los electricistas para tener instalaciones eléctricas adecuadas y seguras. Como resultado, el gran aprendizaje del personal de ARK sobre el mercado en África, al igual que la situación, normas, y marketing de las unidades móviles en la zona.

## ✓ Proyecto Argentina



Legend:

- W1 800 x 1100mm tilt&swing window
- P1 870 x 2040mm Alu door
- ☎ Wireless switch
- Lighting outlet position
- DB Lighting outlet position
- ⏏ Socket outlet
- +⏏ A/C socket
- ⏏ Switched socket outlet



Legend:

- W1 800 x 1100mm tilt&swing window
- P1 870 x 2040mm Alu door
- ☎ Wireless switch
- Lighting outlet position
- DB Lighting outlet position
- ⏏ Socket outlet
- +⏏ A/C socket
- ⏏ Switched socket outlet

**Cliente: ECOSAN**

**Ubicación: Buenos Aires, Argentina**

**Período: 9/2011---10/2011**

**Nombre del proyecto: Alojamiento para ECOSAN**



Este proyecto es para una compañía minera local de Buenos Aires, Argentina, la cual necesitaba ampliar su campo original. Después de comunicaciones constantes y mutuo entendimiento, las unidades de ARK fueron elegidas.

Han sido 468 flatpack en total en este proyecto. Estas unidades de alojamiento para trabajadores se diseñaron con cuartos de baños internos y cubierta interna de color madera en busca de que los trabajadores se sientan en un ambiente de hogar, en lugar de los alrededores monótonos de las mineras. En cada unidad de 20 pies, se usó una cama individual y una doble para 3 personas, las cuales compartían el cuarto de baño un inodoro, un lavabo y una ducha.



# Sector Comercial

---

## Oficina de Sudáfrica

Cliente: **UFUDU**

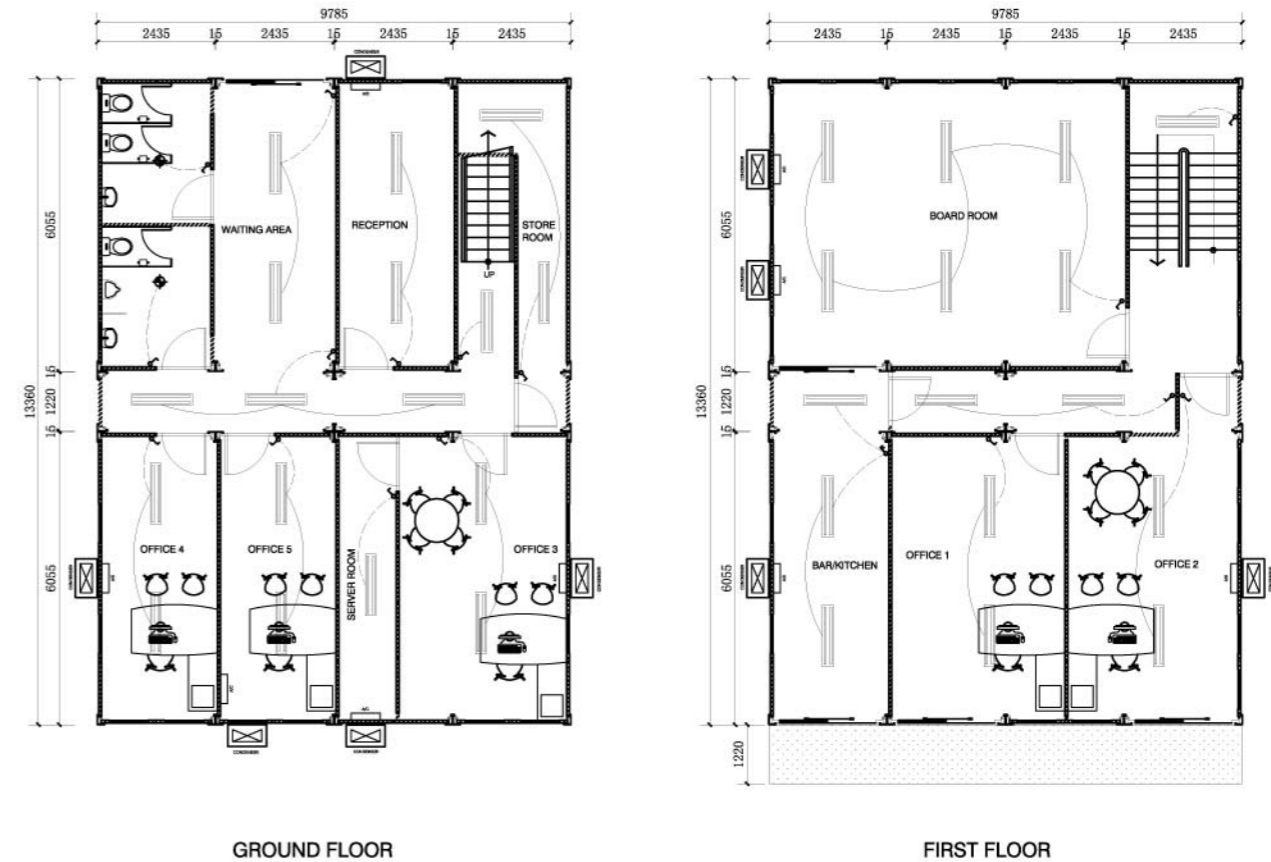
Ubicación: **Johannesburgo**

Período: **9/2010---10/2010**

Nombre del proyecto: **Edificio de Oficinas para UFUDU**



Este proyecto es para el edificio de oficinas del agente de ARK en Johannesburgo, Sudáfrica. Se hace con el objetivo de construir un entorno de oficinas presentado por el buen ambiente, la cómoda accesibilidad, multifuncional y la popularidad. Se previó 124 m<sup>2</sup> de superficie en forma de un rectángulo de norte a sur. El edificio ha sido diseñado con balcón y tejado convencional.



### Diseño general:

Con el fin de hacer que el edificio se viese armonioso con el entorno, este proyecto comienza en un punto de vista global y conceptos de evacuación razonable, emparejado con áreas funcionales adecuadas. Basado en el modelo confirmado, este edificio estaba destinado a ser construido como un rectángulo. La situación del terreno se consideró cuidadosamente durante la prefabricación de manera que las soluciones dieron espacios perfectamente elaborados. Dentro del edificio, tanto los espacios de oficina como áreas públicas fueron distribuidas razonablemente demostrando el mérito de las cabinas ARK en soluciones de espacio. Y las zonas privadas con particiones de oficina dieron a los oficinistas de espacio. Y las oficinas privadas con particiones dieron a los oficinistas de acuerdo con el entorno.



### Las áreas de función:

Las áreas funcionales se diseñaron claramente en los planos, esto permitió que los funcionarios tuviesen mejor distribución en las áreas de trabajo. Todo el edificio luce cómodo, y su orientación hacia el sur, permite que entre la luz solar y la absorción de aire fresco.

### El tráfico conveniente:

Alrededor del edificio se consideró la vía vehicular y peatonal. Con zonas de aparcamiento cercanas, y las salidas de emergencia con una cobertura completa de protección contra incendios.



### Los planes del paisaje:

Ambos paisajes artificiales y naturales fueron planeados alrededor del edificio, con juego de efectos.

### Ahorro de costes:

Bajo determinado presupuesto, las unidades de ARK no solo disminuyeron costes de construcción, sino también espacio.



### Estructura del edificio:

El color de los marcos se consideró con el fin de coincidir correctamente con el medio ambiente local. Todas las unidades fueron pintadas de verde en los marcos y blancas en las paredes, dando un toque de brillo a las mismas. La gente percibe la frescura al ver los ajustes simplificados. Es más, los dos niveles tienen sus características propias con estructuras similares. Y el tejado no fue solo de dos aguas sino de buen aspecto.

### Planos internos:

Las oficinas están planeadas para facilitar los diferentes departamentos. Puertas correderas de vidrio fueron utilizadas para las entradas de manera que las oficinas pueden obtener suficiente luz solar y se perciba espacios más amplios. En el primer nivel está la sala de recepción y oficinas, en el segundo nivel están las oficinas para los administradores y salas de esparcimiento. El aire fluye libremente dentro del edificio. Y las opciones de las puertas y ventanas permiten que sea lo suficientemente claro en todas y cada una de las áreas en especial con la apertura de las ventanas, lo que es bastante práctico.



## ✓ Proyecto de Bélgica

**Cliente: YPRADO**

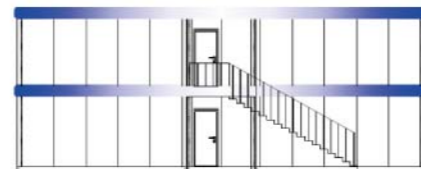
**Ubicación: Waregem, Bélgica**

**Período: 12/2010**

**Nombre del proyecto: Oficinas para YPRADO**



ELEVATION D



ELEVATION B



ELEVATION A



ELEVATION C

En diciembre de 2010, ARK suministró unidades modulares para la construcción de un bloque para oficinas de dos pisos en Waregem, Bélgica, para una empresa al servicio de la fabricación de ventanas y puertas, en el cual se contemplaron los pasillos, sala de recepción, oficinas, y cabinas sanitarias portátiles. En el montaje se utilizó cabinas de 16 y 20 pies combinadas para brindar una solución modular estándar. El aislante ( lana mineral) utilizado en este proyecto tuvo un alto valor U. Todas las especificaciones técnicas se ajustan a la norma CE. Los paneles son de 100 mm de espesor y las puertas y las ventanas de alta calidad.



**Nuestro feedback demostró ahorro en costos, con la disposición del espacio suficiente para el cliente.**



## ✓ Proyecto Alemania

Cliente: **TRUMP**

Ubicación: **Munich, Alemania**

Período: **12/2009**

Nombre del proyecto: **Laboratorios de Trump**



En 2009, ARK cooperó con una famosa empresa de informática con sede en Munich, Alemania. Hemos suministrado 500 metros cuadrados en unidades de superficie modular que funcionan como oficinas y laboratorios.

Debido a las bajas temperaturas, adaptamos aislamiento especial con poliuretano para cada cabina, ayudando a que la temperatura dentro de las habitaciones se conserven en el grado de 20000 BTU de aire acondicionado. Todas las especificaciones están conforme a la norma europea y además alemanas.

No sólo el aislamiento, sino también la combinación flexible de las unidades modulares las que fueron muy bien realizadas y aceptadas por el cliente.



Debido a nuestros productos de alta calidad y servicio post-venta, se han convertido en uno de nuestros clientes más fieles y siguen utilizando nuestros productos, ya que se están desarrollando. Hemos Demostrado a través de este proyecto en Alemania, que ARK se ha convertido en un proveedor de clase mundial y los productos de casa modular ARK están al nivel más exigente del mundo.

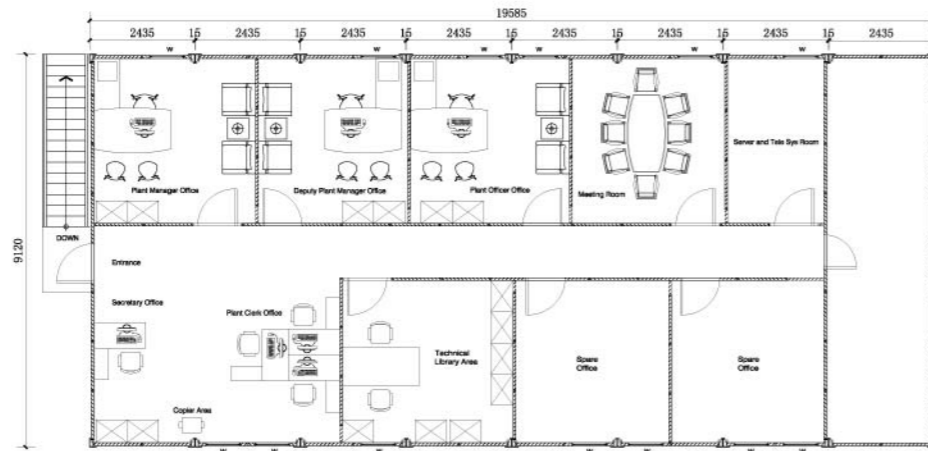




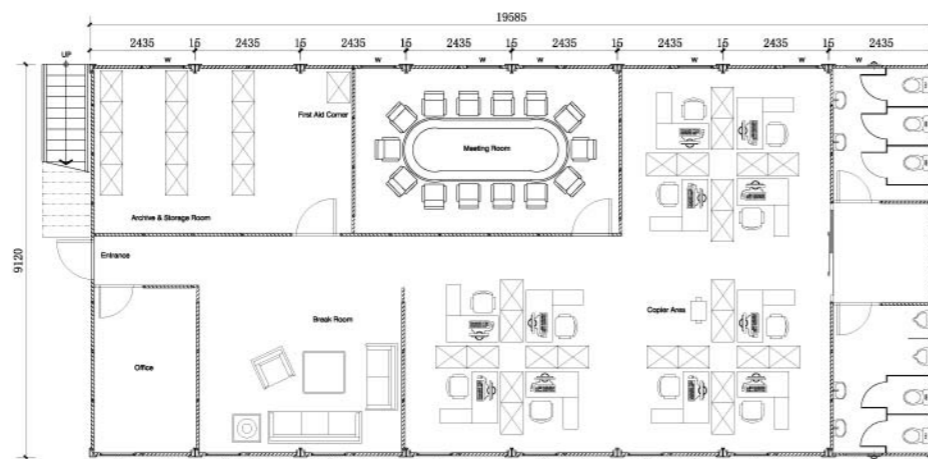
## Sector Industrial / Infraestructura

---

## ✓ Proyecto Hong Kong



FIRST FLOOR



GROUND FLOOR



El cliente de este proyecto es una empresa de construcción en Hong Kong. ARK ha suministrado dieciocho cabinas de 30 pies. Estas cabinas se han diseñado como un bloque de dos pisos con sobre techo, 10 unidades en el primer nivel y 8 en el segundo nivel. El color blanco se utilizó internamente para que los funcionarios que trabajan aquí tengan un verdadero ambiente de oficina, y se utilizaron láminas de aluminio en lugar de de PVC en balcón, exactamente en la parte superior de 2 unidades en el segundo nivel.



**Cliente:** Intrafor Hong Kong

**Ubicación:** Hong Kong

**Período:** 11/2010---12/2010

**Nombre del proyecto:** Oficinas de Intrafor HK



## ✓ Proyecto Colombia

En este proyecto, el material aislante más utilizado es la lana mineral, y los paneles de las paredes de las unidades son de 100 mm de espesor. Todos los componentes eléctricos fueron certificados con la norma UL, y algunos otros de nivel internacional. Todas las puertas y ventanas adoptadas fueron de marcas de alta calidad.

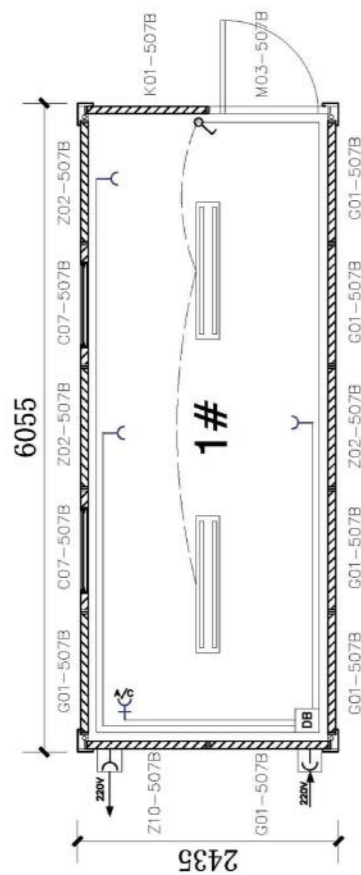
Aquí pudimos ver que habían algunas nuevas ideas sobre la construcción modular: los materiales de nuestro paquete plano, como las láminas de acero se han utilizado y transformado en los estantes de libros, carpetas y particiones de escritorio sencillas, pero práctica y excepcional.

La disposición interna de estas unidades era muy flexible dada la capacidad del cliente para dividir el espacio necesario

con sólo algunos paneles de partición. . Las puertas y sobre tejado en este proyecto son otros puntos que vale la pena mencionar. Generalmente, nuestras unidades deben elevarse entre 30 a 50 mm desde el suelo en el sitio de construcción, en el que el paso de las puertas puede estar a bajo nivel, sin embargo, para las zonas lluviosas, la resistencia al agua debe ser considerada en la prefabricación y el paso de entrada a puertas toman obvia importancia, ya que son las entradas a la unidad. y los techados (techo de dos aguas) son realmente útiles para las unidades utilizadas en las zonas, para poder soportar el agua y proteger con eficacia el techo.

Este proyecto realizado en el año 2011 se concentró en las instalaciones en el campamento de una refinera para nuestro socio en Colombia que buscaba dar cabida a más de 100 personas con cientos de unidades Flatpack.

Con una variedad de cabinas entre 10', 20' y 24' pies que funcionaron como oficinas, alojamiento, unidades sanitarias, comedores y cocina. En la industria de espacio modular, las unidades móviles se pueden usar para los campos de la minería y petróleo, uso militar y áreas municipales.



**Cliente: CONTEMAQ LTDA**

**Ubicación: Barranquilla**

**Período: 11/2011---12/2011**

**Nombre del proyecto: Instalaciones del para refinera/ CONTEMAQ LTDA**



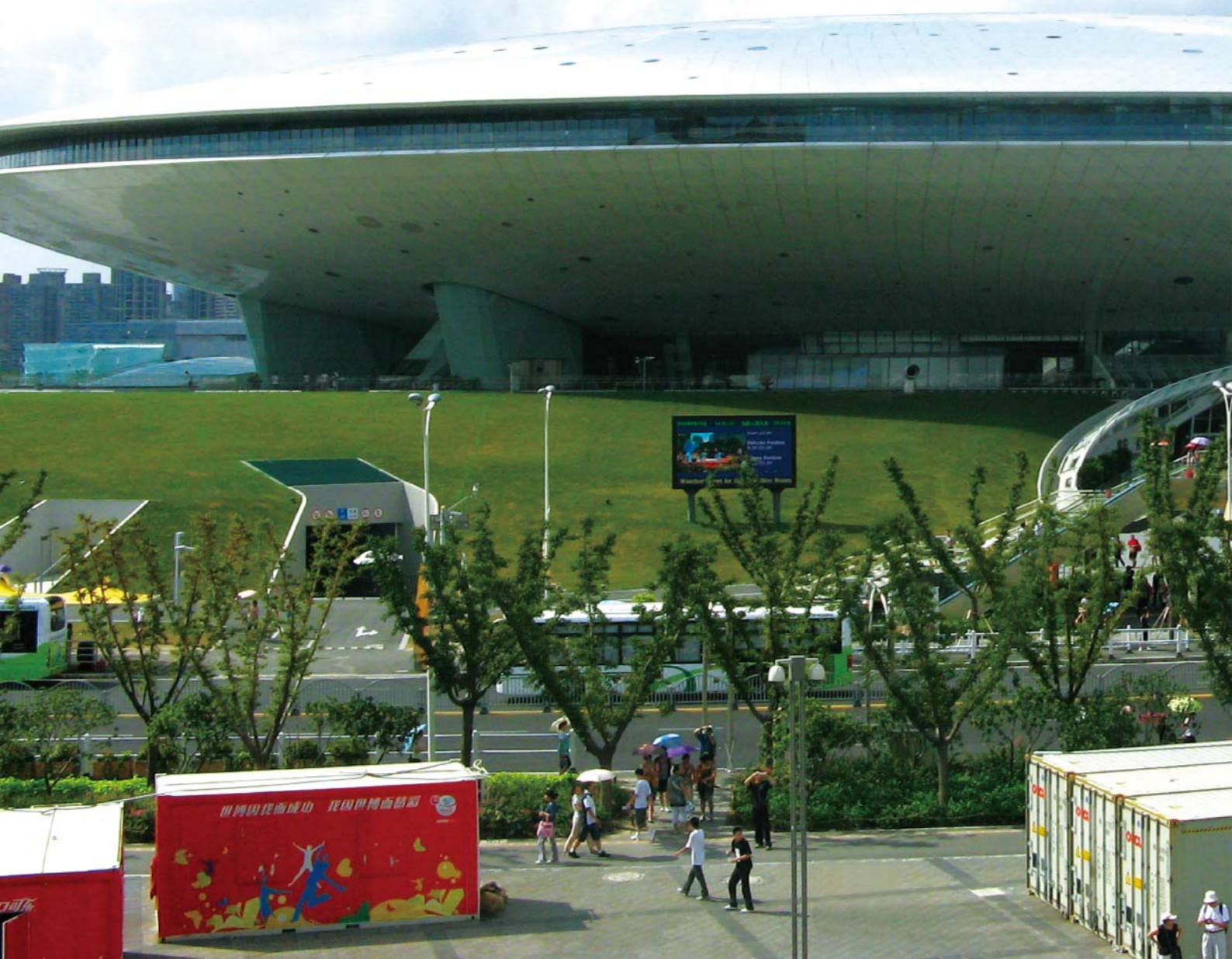
**Municipal y Militar**

---

Cliente: Oficina de la Expo de Shanghai

Lugar: Parque de la Expo de Shanghai

Período: 3/2010---5/2010



## Expo Mundial

Como proveedor líder de edificios modulares, ARK fue el proveedor oficial de las cabinas modulares para la Expo Shanghai 2010. Las unidades modulares ARK se han utilizados en todas las áreas de exposición, talleres de construcción, almacenes de pabellones, salas temporales de venta de tiquetes de entrada, salas de marketing e incluso las cabinas para brindar guardia durante los períodos de preparación de Expo, construcción de pabellones y desmontaje.



En total fueron 700 unidades usadas modulares de ARK usadas para la Expo en tres años desde el período de preparación hasta el final, demostrando que la Expo Mundial de Shanghai 2010 cuidó el medio ambiente, ya que estas unidades no han generado ningún escombros de construcción, por ser una solución temporal reciclable, algo muy bien pensado por la Oficina de la Expo de Shanghai, los consulados y los contratistas de los países que asistieron. Previamente, la empresa alemana encargada de la construcción del Pabellón de Alemania pensaba que era imposible encontrar edificios modulares para las oficinas locales en China, pero se sorprendieron al ver que la oficina Expo de Shanghai utilizaba las unidades modulares ARK. Entonces realizaron una profunda investigación sobre las unidades y decidieron adquirir las unidades ARK salvando en gran medida los costos de transporte desde Europa.

# ✓ F1 Shanghai



Cliente: Organización de Shanghai F1  
Ubicación: Jiading, Shanghai



La ciudad de Shanghai ofrece un gran circuito de fórmula 1 internacional. ARK ha estado proporcionando varias cabinas modulares para el comité organizador de la F1 de Shanghai.

